

[Voir cet email dans votre navigateur](#)



Commission  
des titres d'ingénieur

## **LA LETTRE D'INFORMATION DE LA CTI**

### **avril/mai 2026**

Dans cette lettre d'information, retrouvez des articles, des brèves, et des actualités relatives aux activités de la CTI :

- Retour sur le colloque annuel de la CTI 2026
- Nouveaux référentiels ingénieur et bachelor
- Lancement du Bachelor agro
- Renouvellement de la convention CTI/INPI/CDEFI
- Une communication de l'INRS
- Gautier Maurice, expert élève-ingénieur de la CTI, lauréat de ma thèse en 180 secondes
- Enquête destinée aux élèves-ingénieurs
- Rejoignez le vivier des experts de la CTI !

**[RETOUR SUR LE COLLOQUE ANNUEL DE LA CTI 2026](#)**

---

# Cti Colloque de la CTI

9 et 10 février 2026  
La Rochelle



Le colloque annuel de la CTI s'est déroulé les 9 et 10 février 2026 à l'Espace ENCAN de La Rochelle, en partenariat avec CESI, EIGSI et La Rochelle Université. Près de 450 participants étaient présents pour réfléchir à la thématique « Former pour transformer : l'ingénieur au cœur des dynamiques territoriales ». En parallèle des tables-rondes, ateliers et rendez-vous avec les écoles, la prochaine campagne d'accréditation 2026-2027 (vague B) a été lancée avec plusieurs simplifications pour les écoles, sous conditions, que ce soit pour le volet ingénieur ou BSI.

Retrouvez le programme, le support de présentation du colloque 2026 ainsi que la restitution des ateliers sur le site de la CTI : <https://www.cti-commission.fr/colloque-annuel-de-la-cti-2026>

## REFERENTIELS R&O 2026

---

Lors du colloque annuel de la CTI début février 2026, les modifications apportées au référentiel BSI et au référentiel R&O ING ont été présentées. Dans un souci d'amélioration continue et d'implication de ses parties prenantes, la CTI avait préalablement organisé en novembre 2025 plusieurs sessions de retex mettant notamment en avant une volonté de poursuivre sur la voie engagée.

Parmi les évolutions du référentiel R&O ingénieur 2026, il est demandé aux écoles de se doter d'une charte intégrant les problématiques spécifiques à l'utilisation de l'Intelligence Artificielle par toutes les parties prenantes internes de l'école. Elle est connue et signée par l'ensemble des personnels et des élèves. (R&O 2026, p.12).

Concernant les compétences de l'ingénieur, une attention particulière est apportée au niveau de français : "En complément de la capacité à s'exprimer de façon claire et nuancée en français à l'écrit comme à l'oral, maîtriser une ou

environnement de coopération mondiale et d'enjeux planétaires". (R&O 2026, p.22).

Un autre point important dans le référentiel concerne la formation à et par la recherche et fait l'objet d'un paragraphe particulier : "La formation d'ingénieurs comporte pour tous les élèves une activité évaluée permettant une initiation concrète à la recherche fondamentale ou appliquée. Elle est mise en œuvre par les enseignants-chercheurs de l'équipe pédagogique. Elle doit permettre à l'élève-ingénieur de conduire un raisonnement inductif associant rigueur scientifique, créativité, vertu du doute et capacité à se remettre en question". (R&O 2026, p.28).

### **SIMPLIFICATION DES PROCEDURES**

Du point de vue des procédures, les objectifs sont de simplifier, d'accélérer la durée de traitement des demandes, de faire preuve d'agilité et d'optimiser les coûts pour les écoles.

En complément des mesures de simplification déjà expérimentées en 2025 et reconduites, cinq nouveaux cas de procédures simplifiées ont été identifiés si les conditions d'éligibilité sont remplies :

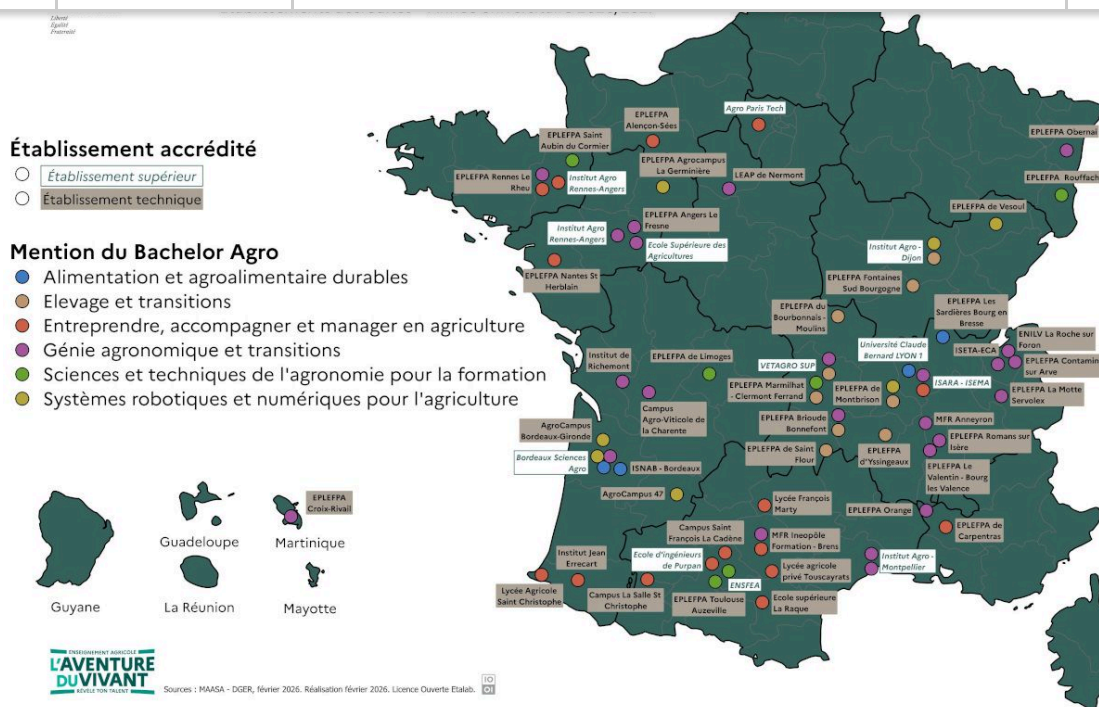
- 1 -Cycle préparatoire intégré (ouverture étudiée sur dossier)
- 2 -NV / NF- possibilité d'une demande d'accréditation maximale –le restreint n'est plus systématique
- 3 -HP BSI ( restreint car NF ) : procédure simplifiée identique à celle pour formation ING (visioconférence )
- 4 –NV FISE ou FC sur site déjà ouvert avec FISA ou FISE dans la même spécialité (sur dossier)
- 5 -« Duplication » d'une formation sur site déjà ouvert (sur dossier)

Les procédures et référentiels sont disponibles sur le site de la CTI .

[En savoir plus](#)

## **LANCEMENT DU BACHELOR AGRO**

---



Le Ministère de l'Agriculture et de la Souveraineté alimentaire a créé le Bachelor agro, un nouveau diplôme national de niveau Bac +3 destiné à renforcer les compétences intermédiaires dans les secteurs agroalimentaire et agricole.

Dès la rentrée 2026, plusieurs premières formations ouvriront pour les élèves titulaires d'un Bac+2. La liste des établissements accrédités à délivrer le Bachelor agro a été publiée par arrêté du 11 février 2026 et y figurent de nombreuses écoles d'ingénieurs.

Afficher

## RENOUVELLEMENT DE LA CONVENTION CTI/INPI/CDEFI

L'INPI, la CTI et la CDEFI ont renouvelé leur convention de partenariat afin d'inciter les écoles d'ingénieurs à développer les enseignements concernant la propriété intellectuelle à l'attention de leurs élèves, des doctorants et des personnels.

Au début de leurs échanges, les trois entités partageaient le double constat d'un manque de culture de la propriété intellectuelle et d'une mauvaise connaissance des métiers associés à la valorisation de l'innovation dans certains établissements.

Depuis la signature d'une première convention en juillet 2022, cette collaboration tripartite a permis de réaliser un état des lieux (quantitatif et qualitatif) de l'enseignement de la propriété intellectuelle dans les écoles et aussi de livrer aux écoles des outils pédagogiques.

certification pour laquelle elle pourra s'appuyer sur ses partenaires.

## COMMUNICATION DE L'INRS

---



Le jeudi 28 mai, l'INRS organise un webinaire ayant pour thématique "Intégrer durablement la santé au travail dans les formations d'élèves-ingénieurs". Le partenariat tripartite entre la CTI, l'INRS et la Cdefi sera évoqué notamment à travers ses actions menées, ses objectifs et notamment le projet à venir comportant le lancement du panorama 2026 des enseignements en place en santé et sécurité au sein des écoles d'ingénierie

Rendez-vous sur le site internet de l'INRS pour vous inscrire au webinaire!

## UN EXPERT ELEVE-INGENIEUR DE LA CTI LAUREAT DE MA THESE EN 180 SECONDES

---

Gautier Maurice, expert élève ingénieur de la CTI, diplômé de l'ENSTIB et en doctorat actuellement à l'université de Lorraine a remporté le 2e prix du jury à la finale de sa thèse en 180 secondes de l'université de Lorraine!

Doctorant au sein du laboratoire CRAN, le sujet de recherche de Gautier porte sur une approche holistique pour la conception et la mise en œuvre d'usines éphémères pour la massification de la rénovation.

[En savoir plus](#)

---

La CTI relaie une enquête auprès des élèves-ingénieurs sur la construction de leur identité professionnelle menée par l'Université de Lille.

L'objectif est de décrypter comment les élèves-ingénieurs se projettent dans leur futur métier.

Pour répondre à l'enquête anonymisée, c'est ici: <https://enquetes.univ-lille.fr/index.php/143534?lang=fr>

## REJOIGNEZ LE VIVIER DES EXPERTS DE LA CTI !

---

Vous êtes enseignant dans les disciplines des sciences de l'ingénieur, en France ou à l'étranger ? Ou ingénieur dans le secteur privé ou public ?

Vous pouvez contribuer à l'amélioration continue des écoles d'ingénieurs et apporter votre expertise à la CTI ! Pour cela, déposez votre candidature pour prendre part à des missions d'évaluation d'écoles d'ingénieurs françaises ou étrangères.

Pour postuler, merci d'adresser vos CV et lettre de motivation à [secretariat@cti-commission.fr](mailto:secretariat@cti-commission.fr).



Copyright © 2025 Commission des Titres d'Ingénieur, tous droits réservés

Communiqués de presse de la CTI : vous recevez ce message parce que vous êtes inscrit sur notre liste de diffusion CTI.

Vous pouvez vous désinscrire en utilisant le lien mailchimp en bas de ce message. >>> Attention : tous les contacts dont la conservation est indispensable aux activités de la CTI (direction des écoles, membres et experts CTI...) requièrent également une mise à jour en base de données. Merci de contacter [qualite@cti-commission.fr](mailto:qualite@cti-commission.fr) pour ces mises à jour.

**Adresse postale:**

Commission des Titres d'Ingénieur  
44 rue Cambronne  
Paris 75015  
France

Vous voulez modifier vos paramètres de réception ?

Vous pouvez [changer vos préférences](#) ou [vous désabonner de cette liste](#).

